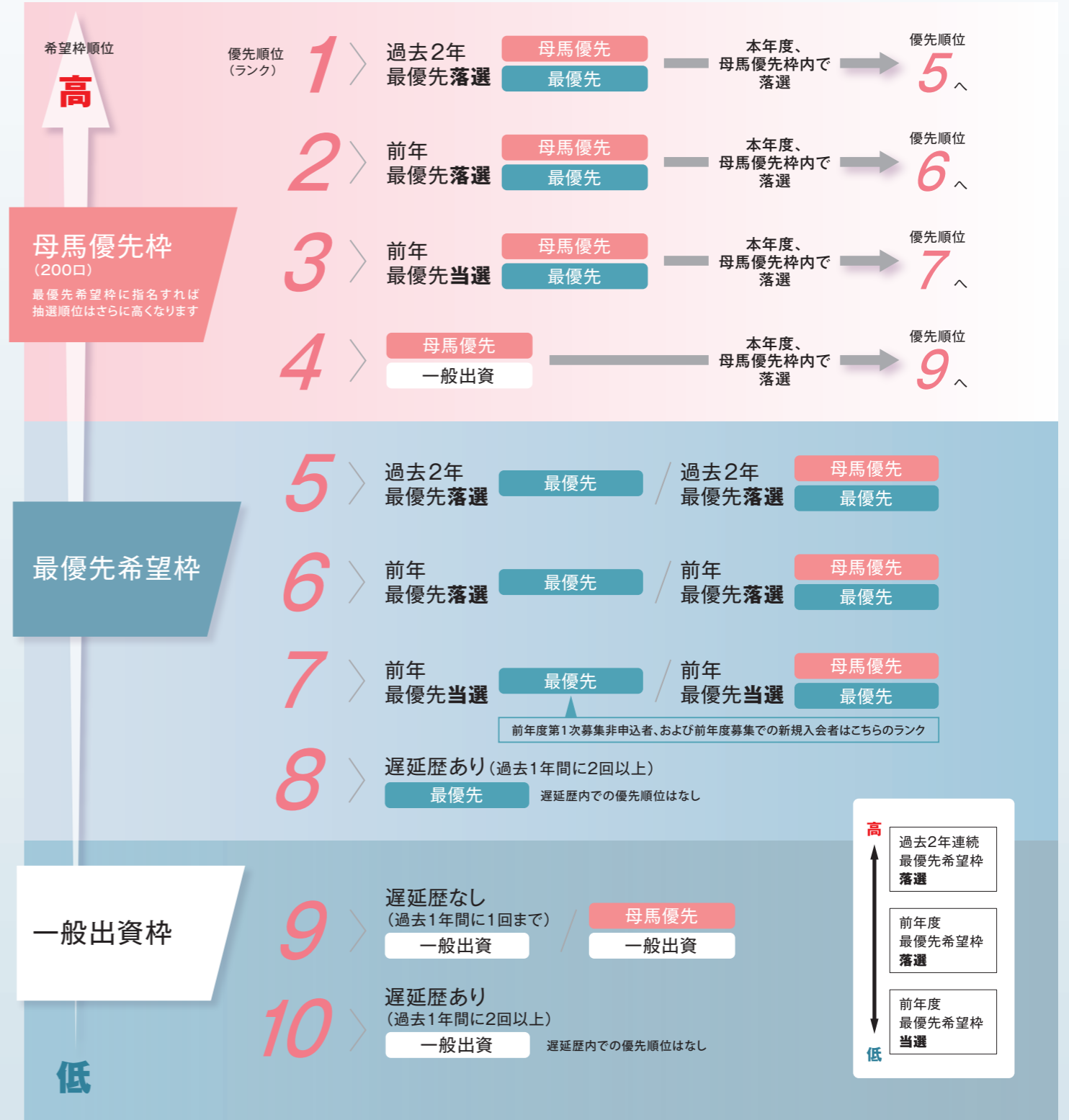


2023年度 | 会員募集スケジュール

8	22 火 夕刻	2023年度募集馬カタログ电子版と募集馬動画、測尺・予定育成牧場一覧を公開
	23 水	募集馬カタログをヤマト運輸のネコポス、および宅配便（希望者）にて発送 宅配便での発送に変更希望の方は、8月2日（水）正午～8日（火）正午にクラブHPの受付フォームよりお申込みください
	25 金 夕刻	ホームページメッセージ機能にてネコポス、および宅配便追跡番号をご案内 ホームページメッセージ機能にて最優先当落実績、遅延歴の有無のご案内
9	1 金 10:00 開始	2023年度第1次募集申込み開始
	4 月 18:00 頃	第1次募集申込み状況の第1回中間発表 募集総口数の半数を超えた募集馬を発表
	5 火 18:00 頃	第1次募集申込み状況の第2回中間発表 募集総口数の半数を超えた募集馬を発表
	6 水 17:00 締切	第1次募集申込み締切 抽選
	14 木 夕刻	第1次募集の集計最終結果発表
	15 金 夕刻	ホームページにて第1次募集の抽選結果のご案内
	19 火 正午 開始	1.5次募集 抽選
	20 水 正午 締切	第1次募集で抽選により最優先希望馬へご出資できなかった方の優先申込受付
	21 木 午後	ホームページにて1.5次募集の抽選結果のご案内
	25 月 10:00 開始	第2次募集 抽選
27 水 17:00 締切	お申込みいただいた全ての既存会員、新規入会希望者による一律抽選の申込受付	
29 金 夕刻	ホームページにて第2次募集の抽選結果のご案内	
10	2 月 正午 開始	通常募集 先着順

■ 第1次募集における抽選制度のフローチャート

お申込み総口数が募集総口数に達しなかった場合は、お申込みいただいた方全員を出資者として決定します。
お申込み総口数が募集総口数を超えた場合は、以下の抽選順位のとおり出資者を決定します。



● 過去1年間に2回以上の会費等支払に遅延歴のある方は、母馬出資者優先制度を利用できません。また、最優先希望枠および一般出資枠内での優先順位は一番低くなります。

● 母馬出資者優先権を行使できる方のお申込み総口数が200口以下の場合
同権利を行使された方全員が当選となります。その後は矢印の通り、優先順 (5~10) に出資者の決定を行い、400口を超えたランクにて抽選を行います。

● 母馬出資者優先権を行使できる方のお申込み総口数が200口を超えた場合
同制度内の優先順 (1~4) に出資者の決定を行い、200口を超えたランク内で抽選を行います。同制度内で落選となった方は優先順 (5~9) に移り、優先順に出資者を決定、400口を超えたランクにて抽選を行います。

● 母馬出資者優先制度の非対象馬は優先順 (5~10) に従い、出資者を決定していきます。

※ 全ての募集において、お申込み方法はインターネット受付限定となります。

あらかじめインターネット接続環境のご準備、会員専用ページへログイン可能であることをご確認ください。

※ 第1次募集、1.5次募集、第2次募集における郵送での結果通知は廃止となりました。ホームページの専用ページにログイン後、抽選結果のご案内をさせていただきます。

